

audio-technica



PHONO
CARTRIDGES



Серия VM95

В течение 38 лет AT95E был известен как лучший в своем классе картридж. Теперь, когда продано более 5 миллионов этих картриджей, время переходить на новый уровень ...
... представляем новое поколение AT-VM95E



Новый картридж AT-VM95E был модернизирован и переработан, чтобы предложить пользователю лучшую эффективность и лучшее качество звука.

- Улучшенная, особая конструкция, с более жестким корпусом с низким резонансом.
- Новая конструкция катушки обеспечивает повышенное выходное напряжение (4мВ) по сравнению с AT95 и AT95EX, имеющих выходное напряжение (3.5мВ)
- Недавно разработанное кольцо радиального демпфирования улучшает переходную характеристику и увеличивает диапазон частот до 22 000 Гц.
- Новый звукосниматель легче монтировать с помощью резьбовых вставок в корпусе картриджа, что позволяет устанавливать его на шелл или тонарм всего двумя винтами (без гаек).

Разработан для легкой смены и апгрейда

Серия VM95 не только заменит два легендарных продукта Audio-Technica, её адаптируемый дизайн обеспечивает взаимозаменяемость сменных игл и обновление любого звукоснимателя серии до более дорогих картриджей.



Одна семья, 18 продуктов:

- Шесть картриджей с подвижным магнитом в VM серии используют один и тот же корпус с электромагнитным преобразователем («тушку») с шестью различными сменными иглами, предлагающими широкий выбор вариантов для любого бюджета и применения.
- Шесть сменных игл идеально совместимы с корпусом серии VM95 (а также с «тушкой» DJ серии XP картриджей).
- Шесть комплектов картриджей установленных на шелле с каждым картриджем серии VM95 на черной версии шелла AT-HS6 для быстрой смены головки (plug and play).



В связи с увеличением количества контрафактной продукции, доступной в Интернете, никогда не покупайте картриджи Audio-Technica, сменные иглы или шеллы без оригинальной упаковки. Всегда покупайте продукцию Audio-Technica у официальных дилеров.

VM95 Обзор серии

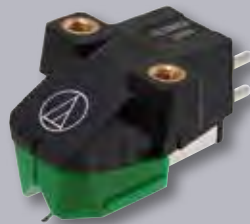
Серия VM95 состоит из 18 новых продуктов: шести картриджей с одним и тем же корпусом, и электромагнитным преобразователем и шести различных сменных игл, предлагая широкий выбор для любого бюджета и любого применения. Шесть картриджей также доступны предустановленными на заводе, на эксклюзивном шелле AT-HS6BK.

6 картриджей
используют один
и тот же корпус
с электромагнитным
преобразователем

AT-VM95C



AT-VM95E



AT-VM95EN



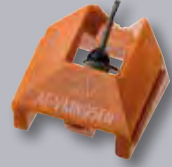
AT-VMN95C



AT-VMN95E



AT-VMN95EN



6 полностью
совместимых
сменных игл

AT-VM95C/H



AT-VM95E/H



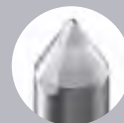
AT-VM95EN/H



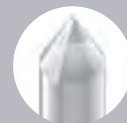
6 смонтированных
на заводе комплектов
использующих
AT-HS6BK шелл



Conical Bonded 0,6 mil



Elliptical Bonded



Elliptical Nude

Conical Styli

Elliptical Styli

AT-VM95ML



AT-VM95SH



AT-VM95SP



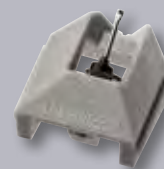
AT-VMN95ML



AT-VMN95SH



AT-VMN95SP



AT-VM95ML/H



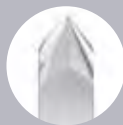
AT-VM95SH/H



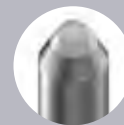
AT-VM95SP/H



Microlinear



Shibata



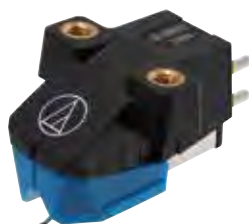
Conical Bonded 3 mil

Line Contact Styli

SP Styli for 78rpm

Серия VM95 картриджи и комплекты

Audio-Technica AT-VM95C – начальная модель новой серии головок звукоснимателей, которая пришла на смену легендарной серии AT90, таким моделям как AT91, AT91R и CN5625AL. Хотя AT-VM95C самый бюджетный картридж серии с простой конической иглой, совместимость в линейке позволяет произвести апгрейд до любого звукоснимателя серии простой заменой иглы. В любой момент вы можете установить иглу с заточкой: Elliptical, Elliptical nude, Microlinear или Shibata.



AT-VM95C

Картридж с конической иглой

EAN 4961310146023



Bonded Round Shank
Conical



Аксессуары в комплекте

- Алюминиевый кантилевер
- 4.0mV выходное напряжение
- Корпус совместимый со всеми иглами серии VM95
- Замена для картриджей AT91, AT91R и CN5625AL
- Диапазон частот от 20 до 20,000Гц



AT-VM95C/H

AT-VM95C на шелле AT-HS6BK

EAN 4961310146535

- AT-VM95C/H картридж Audio-Technica установлен на шелл, настроен, протестирован и упакован на фабрике Audio-Technica в Fukui-Japan
- Общий вес шелла с картриджем 15.5г

AT-VM95E, новая модель начального уровня с эллиптической заточкой от компании Audio-Technica, пришла на смену легендарной головке звукоснимателя AT95E и использует преимущества разработок для созданной в 2015 году AT95EX. AT-VM95E обладает улучшенной конструкцией, а именно, у неё более жесткий корпус с низким резонансом и две резьбовые вставки в корпусе картриджа, позволяющие производить монтаж на шелле или тонарме всего двумя винтами, без гаек.



AT-VM95E

Картридж с эллиптической иглой

EAN 4961310146016



Bonded Round Shank
Elliptical



Аксессуары в комплекте

- Алюминиевый кантилевер
- 4.0mV выходное напряжение
- Корпус совместимый со всеми иглами серии VM95
- Замена для AT95E и AT95EX
- Диапазон частот от 20 до 22,000Гц



AT-VM95E/H

AT-VM95E на шелле AT-HS6BK

EAN 4961310146528

- AT-VM95E/H картридж Audio-Technica установлен на шелл, настроен, протестирован и упакован на фабрике Audio-Technica в Fukui-Japan
- Общий вес шелла с картриджем 15.5г

AT-VM95EN имеет наконечник из чистого алмаза (nude elliptical diamond). То есть, цельный алмаз круглого сечения с эллиптической заточкой кончика, вклеен непосредственно к кантилевер. Такая конструкция создает более легкую и жесткую систему передачи, чем маленький алмазный кончик вклеенный в титановый хвостовик, который в свою очередь вклеен в кантилевер, как в ATVM95E. Конечно, использование целого алмаза приводит к существенной разнице в цене иглы, но качество воспроизведения будет существенно выше, что особенно заметно в точности воспроизведения высоких частот и качестве переходной характеристики.



AT-VM95EN

Картридж с эллиптической иглой из целого алмаза

EAN 4961310146009



Nude Round Shank
Elliptical Nude



Аксессуары в комплекте

- Алюминиевый кантилевер
- 3.5mV выходное напряжение
- Корпус совместимый со всеми иглами серии VM95
- Диапазон частот от 20 до 23,000Гц



AT-VM95EN/H

AT-VM95EN на шелле AT-HS6BK

EAN 4961310146511

- AT-VM95EN/H картридж Audio-Technica установлен на шелл, настроен, протестирован и упакован на фабрике Audio-Technica в Fukui-Japan
- Общий вес шелла с картриджем 15.5г

Серия VM95 картриджи и комплекты

AT-VM95ML – картридж оснащен наконечником из цельного алмаза с заточкой Микролайн (nude microlinear). Заточка Микролайн позволяет не только удвоить срок службы сменной иглы, воспроизведение музыкального материала иглой с заточкой лайн-контакт минимизирует внутренние искажения в канавке пластинки, а также обеспечивает расширенную частотную характеристику и улучшает разрешение на средних и высоких частотах.



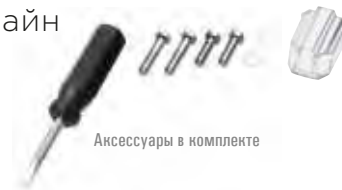
AT-VM95ML

Картридж с заточкой Микролайн

EAN 4961310145996



Nude Square Shank
Microlinear



Аксессуары в комплекте

- Алюминиевый кантилевер
- 3.5мВ выходное напряжение
- Корпус совместимый со всеми иглами серии VM95
- Диапазон частот от 20 до 25,000 Гц



AT-VM95ML/H

AT-VM95ML на шелле AT-HS6BK

EAN 4961310146504

- AT-VM95ML/H картридж Audio-Technica установлен на шелл, настроен, протестирован и упакован на фабрике Audio-Technica в Fukui-Japan
- Общий вес шелла с картриджем 15.5г

AT-VM95SH – картридж оснащен наконечником из цельного алмаза с заточкой Шибата (Nude Shibata). Эта заточка наиболее популярна среди любителей высококачественного воспроизведения. Игла с заточкой Shibata воспроизводит четкие и насыщенные средние и низкие частоты, а также позволяет расширить частотный диапазон до 25 000 Гц.



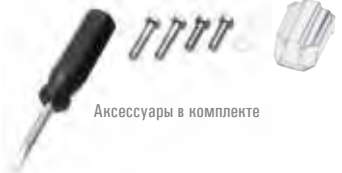
AT-VM95SH

Картридж с иглой с заточкой Шибата

EAN 4961310145989



Nude Square Shank
Shibata



Аксессуары в комплекте

- Алюминиевый кантилевер
- 3.5мВ выходное напряжение
- Корпус совместимый со всеми иглами серии VM95
- Диапазон частот от 20 до 25,000 Гц



AT-VM95SH/H

AT-VM95SH на шелле AT-HS6BK

EAN 4961310146498

- AT-VM95SH/H картридж Audio-Technica установлен на шелл, настроен, протестирован и упакован на фабрике Audio-Technica в Fukui-Japan
- Общий вес шелла с картриджем 15.5г

Поскольку SP записи (Standart Play) имеют монофоническую модуляцию, при использовании иглы SP со стерео корпусом, таким как AT-VM95SP, рекомендуется использовать функцию «MONO ON» вашего стандартного стереофонического предусилителя для минимизации шума с поверхности пластинки. Если вы используете стереокартридж AT-VM95SP, для монофонических записей, со специальным архивным фонокорректором – эквалайзером, то у вас есть различные варианты обработки сигнала от (Mono L+R, Mono L, Mono R, LR Variable Mix). Наличие нескольких вариантов получения моно сигнала позволяет профессиональным архиваторам минимизировать шум и искажения путем отбора наименее поврежденной стороны канавки старой записи.



AT-VM95SP

Картридж для пластинок на 78 об/мин

EAN 4961310146030



Bonded Round Shank
SP 3mil Conical



Аксессуары в комплекте

- Алюминиевый кантилевер
- Игла SP (Standart Play) с заточкой 3 мм для уменьшения поверхностного шума
- 2.7мВ выходное напряжение
- Корпус совместимый со всеми иглами серии VM95
- Диапазон частот от 20 до 20,000 Гц



VM95SP/H

AT-VM95SP на шелле AT-HS6BK

EAN 4961310146542

- AT-VM95SP/H картридж Audio-Technica установлен на шелл, настроен, протестирован и упакован на фабрике Audio-Technica в Fukui-Japan
- Общий вес шелла с картриджем 15.5г

Серия VM95 –таблица взаимозаменяемости сменных ИГЛ

Любая игла головки звукоснимателя изнашивается после определенного периода эксплуатации. Около 500 часов могут прослужить иглы с конической заточкой кончика, около 300 часов эллиптические иглы, примерно 1000 часов для иглы с заточкой Микролайн и около 800 часов для иглы с заточкой Шибата. Наши MM картриджи с двумя подвижными магнитами (dual moving magnet) серии VM95 можно использовать почти вечно, меняя изношенные иглы. Больше не нужно покупать новый картридж, когда алмаз вашей иглы изношен, вы можете просто купить соответствующую сменную иглу. Также вы можете наслаждаться апгрейдериванным с помощью другой, более продвинутой иглы, картриджем. Все шесть моделей картриджей серии VM95 используют один и тот же корпус с электромагнитным преобразователем (тушку), поэтому каждая из шести сменных игл идеально совместимы.

Картриджи серии VM95 оснащены двумя резьбовыми вставками M2.6, позволяющими установить картридж на тонарм или съемный шелл без использования гаек. Каждый картридж поставляется с одной парой 8 мм винтов M2.6, одной парой 11 мм винтов M2.6 и двумя пластиковыми шайбами.



Совместимость серии VM95 с DJ-картриджами серии AT-XP

- Корпус с электромагнитным преобразователем серии XP полностью совместим со всеми сменными иглами серии VM95 и будут выдавать большее выходное напряжение, чем картриджи серии VM95. Таким образом, обеспечивается лучшая совместимость с фоно входами профессиональных DJ-микшеров.
- Корпус с электромагнитным преобразователем серии VM95 также совместим с тремя сменными иглами DJ-картриджей серии AT-XP, но учтите, что электромагнитный преобразователь XP-серии, выдаёт больше выходное напряжения, чем картриджи VM95 серии, чтобы обеспечить лучшую совместимость с фоновходами профессиональных DJ-микшеров.
- Обратите внимание, что типичный прижимной вес при использовании игл серии XP составляет три грамма, в отличие от двух граммов для серии VM95.
- Конструкция подвески и податливость игл серии XP оптимизированы для интенсивной DJ эксплуатации, включая возможное ручное и обратное вращение диска.
- Конструкция подвески серии VM95 и податливость предназначены для оптимального аудиофильского воспроизведения.



AT-VMN95C
Aluminium Cantilever
Conical

AT-VMN95E
Aluminium Cantilever
Elliptical

AT-VMN95EN
Aluminium Cantilever
Elliptical Nude

AT-VMN95ML
Aluminium Cantilever
Microlinear

AT-VMN95SH
Aluminium Cantilever
Shibata

AT-VMN95SP
Aluminium Cantilever
3mil Conical

ATN-XP7
Aluminium
Tapered Cantilever
Elliptical

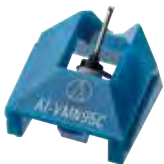
ATN-XP5
Carbon Reinforced
ABS Cantilever
Elliptical

ATN-XP3
Carbon Reinforced
ABS Cantilever
Conical

VM95 Series - Сменные иглы

AT-VMN95C

Коническая сменная игла для AT-VM95C



EAN 4961310146085



Aluminium Cantilever
Bonded Round Shank
Conical

AT-VMN95ML

Игла с заточкой Микролайн для AT-VM95ML



EAN 4961310146054



Aluminium Cantilever
Nude Square Shank
Microlinear

AT-VMN95E

Эллиптическая игла для AT-VM95E



EAN 4961310146078



Aluminium Cantilever
Bonded Round Shank
Elliptical

AT-VMN95SH

Игла с заточкой Шибата для AT-VM95SH



EAN 4961310146047



Aluminium Cantilever
Nude Square Shank
Shibata

AT-VMN95EN

Игла с эллиптическим кончиком из целого алмаза для AT-VM95EN



EAN 4961310146061



Aluminium Cantilever
Nude Round Shank
Elliptical Nude

AT-VMN95SP

Коническая игла с радиусом 3 мм для AT-VM95SP



EAN 4961310146092



Aluminium Cantilever
Bonded Round Shank
SP 3mil Conical

Playing 78rpm Shellac SP Records

Why 78, Why Shellac, Why SP ?

Those records are black, heavy, easily breakable and were the main music and audio media from 1900 to 1960.

- **78** is one way to name them in the sense that the rotational speed is in general 78rpm (rotations per minute).
- **Shellac** is another way to name them because there were made among other components out of Shellac resin.
- **SP** is another way to name them, it is the abbreviation of Standard Play, Standard Play as opposed Long Play (LP) who started to replace SP records from 1955.



“Play your SP records as many times as you want!”

As long as you use a modern dedicated SP cartridge, you can play them again and again with very minor alteration of the record, as the tracking force of a modern phono cartridge is only 2 to 5 grams.

As opposed to the tracking force of over 50 grams that was applied by an acoustic Gramophone using needles, when the extra weight could potentially damage the record.



VM95 Series dual moving magnet cartridges specifications

Model Number	AT-VM95C	AT-VM95E	AT-VM95EN	AT-VM95ML	AT-VM95SH	AT-VM95SP
Cartridge EAN Code	4961310146023	4961310146016	4961310146009	4961310145996	4961310145989	4961310146030
						
Type	VM Stereo Dual Magnet	VM Stereo Dual Magnet	VM Stereo Dual Magnet	VM Stereo Dual Magnet	VM Stereo Dual Magnet	VM Stereo Dual Magnet ⁽⁴⁾
Frequency Response	20 to 20,000 Hz ⁽⁴⁾	20 to 22,000 Hz	20 to 23,000 Hz	20 to 25,000 Hz	20 to 25,000 Hz	20 to 20,000 Hz
Channel Separation	18 dB (1 kHz) ⁽⁵⁾	20 dB (1 kHz)	22 dB (1 kHz)	23 dB (1 kHz)	23 dB (1 kHz)	NA
Output Channel Balance	2.5 dB (1 kHz)	2.0 dB (1 kHz)	2.0 dB (1 kHz)	1.5 dB (1 kHz)	1.5 dB (1 kHz)	1.5 dB (1 kHz)
Output Voltage	4.0 mV (at 1 kHz, 5 cm/sec)	4.0 mV (at 1 kHz, 5 cm/sec)	3.5 mV (at 1 kHz, 5 cm/sec)	3.5 mV (at 1 kHz, 5 cm/sec)	3.5 mV (at 1 kHz, 5 cm/sec)	2.7 mV (at 1 kHz, 5 cm/sec)
Vertical Tracking Angle	23 degrees ⁽¹⁾	23 degrees ⁽¹⁾	23 degrees ⁽¹⁾	23 degrees ⁽¹⁾	23 degrees ⁽¹⁾	23 degrees ⁽¹⁾
Vertical Tracking Force Range	1.8 to 2.2g (standard 2.0g)	1.8 to 2.2g (standard 2.0g)	1.8 to 2.2g (standard 2.0g)	1.8 to 2.2g (standard 2.0g)	1.8 to 2.2g (standard 2.0g)	4.5 to 5.5g (standard 5.0g)
Stylus Shape	Conical	Elliptical	Elliptical	Microlinear	Shibata	SP 3 mil Conical Bonded
Stylus Radius	0.6 mil ⁽²⁾	0.3 x 0.7 mil ⁽²⁾	0.3 x 0.7 mil ⁽²⁾	2.2 x 0.12 mil ⁽²⁾	2.7 x 0.26mil ⁽²⁾	3 mil ⁽²⁾
Stylus Construction	Bonded Round Shank	Bonded Round Shank	Nude Round Shank	Nude Square Shank	Nude Square Shank	Bonded Round Shank
Cantilever	Aluminium Pipe	Aluminium Pipe	Aluminium Pipe	Aluminium Pipe	Aluminium Pipe	Aluminium Pipe
Static Compliance	17 x 10 ⁻⁶ cm / dyne	17 x 10 ⁻⁶ cm / dyne	20 x 10 ⁻⁶ cm / dyne	20 x 10 ⁻⁶ cm / dyne	20 x 10 ⁻⁶ cm / dyne	12 x 10 ⁻⁶ cm / dyne
Dynamic Compliance	6.5 x 10 ⁻⁶ cm / dyne (100 Hz)	7 x 10 ⁻⁶ cm / dyne (100 Hz)	7 x 10 ⁻⁶ cm / dyne (100 Hz)	10 x 10 ⁻⁶ cm / dyne (100 Hz)	10 x 10 ⁻⁶ cm / dyne (100 Hz)	2.0 x 10 ⁻⁶ cm / dyne (100 Hz)
Wire Used for Coil	T.P. Copper ⁽³⁾	T.P. Copper ⁽³⁾	T.P. Copper ⁽³⁾	T.P. Copper ⁽³⁾	T.P. Copper ⁽³⁾	T.P. Copper ⁽³⁾
Coil Impedance	3.3 kΩ (1 kHz)	3.3 kΩ (1 kHz)	3.3 kΩ (1 kHz)	3.3 kΩ (1 kHz)	3.3 kΩ (1 kHz)	3.3 kΩ (1 kHz)
DC Resistance	485 Ω	485 Ω	485 Ω	485 Ω	485 Ω	485 Ω
Recommended Load Impedance	47,000 Ω	47,000 Ω	47,000 Ω	47,000 Ω	47,000 Ω	47,000 Ω
Recommended Load Capacitance	100-200 pF	100-200 pF	100-200 pF	100-200 pF	100-200 pF	100-200 pF
Coil Inductance	550 mH (1 kHz)	550 mH (1 kHz)	550 mH (1 kHz)	550 mH (1 kHz)	550 mH (1 kHz)	550 mH (1 kHz)
Cartridge Weight	6.1g	6.1g	6.1g	6.1g	6.1g	6.1g
Mounting	2 x M2.6 Threaded inserts	2 x M2.6 Threaded inserts	2 x M2.6 Threaded inserts	2 x M2.6 Threaded inserts	2 x M2.6 Threaded inserts	2 x M2.6 Threaded inserts
Replacement Stylus	AT-VMN95C	AT-VMN95E	AT-VMN95EN	AT-VMN95ML	AT-VMN95SH	AT-VMN95SP
Replacement Stylus EAN Code	4961310146085	4961310146078	4961310146061	4961310146054	4961310146047	4961310146092
Accessories Included	Two 11 mm installation screws; Two 8 mm installation screws; Two washers; -	Two 11 mm installation screws; Two 8 mm installation screws; Two washers; -	Two 11 mm installation screws; Two 8 mm installation screws; Two washers; Non-magnetic screwdriver	Two 11 mm installation screws; Two 8 mm installation screws; Two washers; Non-magnetic screwdriver	Two 11 mm installation screws; Two 8 mm installation screws; Two washers; Non-magnetic screwdriver	Two 11 mm installation screws; Two 8 mm installation screws; Two washers; -
Dimensions (H x W x D mm)	17.2 x 18.9 x 28.3	17.2 x 18.9 x 28.3	17.2 x 18.9 x 28.3	17.2 x 18.9 x 28.3	17.2 x 18.9 x 28.3	17.2 x 18.9 x 28.3

⁽¹⁾ Vertical tracking angle of 20 degree is IEC/DIN standard.

⁽²⁾ The abbreviation mil is equal to a thousandth of an inch - mil = 0,001 inch = 0,0254 mm = 25,4 μm

⁽³⁾ **TPC, Tough Pitch Copper** (or ETP grade Copper, Electrolytic Tough Pitch Copper) is about 99.90% purity of copper, has excellent electrical and thermal conductivity. It is not considered as Oxygen Free Copper, due to typical oxygen content in TCP from 0.02% to 0.04%.

⁽⁴⁾ AT-VM95 SP is used to play 78rpm mono records, nevertheless the AT-VM95 SP is a stereo cartridge. It allows to choose between the signal, from right or left groove in order for archiving engineer to minimise noise and distortion.

VM95 series pre-mounted cartridge-headshell sets specifications

Model Number	AT-VM95C/H	AT-VM95E/H	AT-VM95EN/H	AT-VM95ML/H	AT-VM95SH/H	AT-VM95SP/H
Bundle EAN Code	4961310146535	4961310146528	4961310146511	4961310146504	4961310146498	4961310146542
						
Dimensions ⁽¹⁾	H21.2xW21.4xL62.4mm	H21.2xW21.4xL62.4mm	H21.2xW21.4xL62.4mm	H21.2xW21.4xL62.4mm	H21.2xW21.4xL62.4mm	H21.2xW21.4xL62.4mm
Weight	15.5 g	15.5 g	15.5 g	15.5 g	15.5 g	15.5 g

(1) Total length depend on final cartridge position following overhang adjustment.

P-mount moving magnet cartridges specifications

Model Number	AT81CP	AT85EP
		
Type	Stereo Dual Magnet	Stereo Dual Magnet
Frequency Response	20 to 20,000 Hz	20 to 22,000 Hz
Channel Separation	18 dB (1 kHz)	20 dB (1 kHz)
Output Channel Balance	2.5 dB (1 kHz)	2.0 dB (1 kHz)
Output Voltage	3.5 mV (at 1 kHz, 5 cm/sec)	3.5 mV (at 1 kHz, 5 cm/sec)
Vertical Tracking Angle	20 degree (see note n°1)	20 degree (see note n°1)
Vertical Tracking Force Range	1.0 to 1.5 g (1.25g recommended)	1.0 to 1.5 g (1.25g recommended)
Stylus Shape	Conical	Elliptical
Stylus Size	0.6 mil (see note n°4)	0.3 x 0.7 mil (see note n°4)
Stylus Construction	Bonded Round Shank	Bonded Round Shank
Cantilever	Carbon reinforced ABS	Alloy Tube
Color : body / styli	Black / Black	Black / Ivory
Wire Used for Coil	TPC	TPC
Recommended Load Impedance	47,000 Ω	47,000 Ω
Recommended Load Capacitance	100-200 pF	100-200 pF
Coil Inductance	400 mH (1 kHz)	400 mH (1 kHz)
Weight	6.0g	6.0g
Replacement Stylus	ATN81CP (carbon reinforced ABS cantilever)	ATN85EP (aluminium cantilever)
Accessories Included	Plastic protector;	Plastic protector;

(1) Vertical tracking angle of 20 degree is IEC/DIN standard.

(4) The abbreviation mil is equal to a thousandth of an inch - mil = 0,001 inch = 0,0254 mm = 25,4 μm

